



POMPA ROTATIVA A PALETTE

Grandi Performance

LA NOSTRA RICERCA
IL TUO SVILUPPO

EDIZIONE ITALIANA

ALTA TECNOLOGIA PER GRANDI PERFORMANCE

MOCAREEL®, la nuova pompa rotativa a palette, rappresenta un'innovazione importante all'interno della gamma dei prodotti **ODE** trattandosi di un prodotto realizzato in tecnopolimero PPS e dotato di connessioni in acciaio INOX.

Il corpo in **tecnopolimero** presenta caratteristiche assimilabili a quelle delle soluzioni realizzate in acciaio INOX od ottone. Inoltre, grazie all'impiego del PPS, queste pompe garantiscono anche le certificazioni di alimentarietà e sono conformi al Regolamento Europeo n. 1935/2004 e allo standard NSF 169.

Le pompe rotative a palette di **ODE** sono progettate per offrire una **lunga durata** e **prestazioni eccezionali**, in quanto assicurano alti livelli di portata e pressione.

A queste performance si aggiungono la massima silenziosità e l'ingombro ridotto. Le pompe rotative a palette sono in grado di funzionare con fluidi fino a 70°C. Le connessioni sia di entrata che di uscita sono G 3/8", mentre è possibile realizzare su richiesta il raccordo in uscita 3/8" NPT. La pompa è anche dotata di una **valvola di bypass** che permette di regolare la pressione allo scarico.

La camera pompante è realizzata in grafite, così come le palette. Le proprietà autolubrificanti dell'acciaio e della grafite incrementano la resistenza del prodotto in presenza di acqua o soluzioni acquose.

L'accoppiamento tra i materiali è concepito per assicurare una maggiore durata dei componenti.



CARATTERISTICHE TECNICHE

MATERIALI INNOVATIVI

Il corpo è in **PPS** caricato al 40% con **fibra** di vetro. Le guarnizioni sono realizzate in EPDM. La tenuta meccanica è formata da un pattino realizzato in PTFE caricato con grafite e una controfaccia statica in ceramica. Questo garantisce un livello molto basso di attrito tra i componenti, oltre a permettere l'autolubrificazione degli stessi senza l'aggiunta di lubrificanti o grassi e avere così un prodotto **più silenzioso** rispetto alle altre soluzioni presenti sul mercato.

ALTE PRESTAZIONI

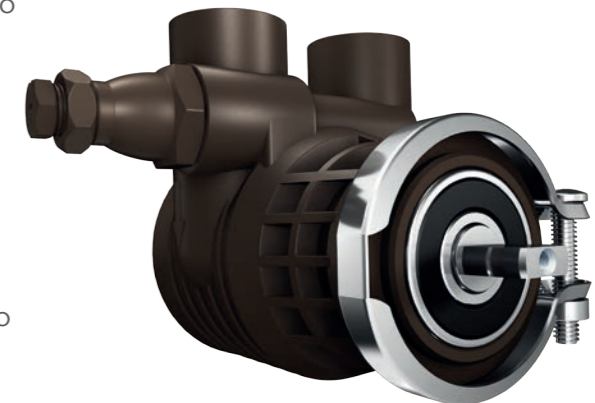
Le pompe rotative a palette **MOCAREEL** si contraddistinguono per le performance elevate: la portata massima è di 6 litri/minuto con motori da 1.450 rpm per una pressione massima ammissibile di 16 bar.

ALTA QUALITÀ

Il rotore è realizzato in acciaio **INOX** con una superficie dalla finitura elevata (da 0,2 / 0,25 Qm). Gli elementi in grafite, dalle dimensioni dell'ordine dei micron, sono sottoposti a un trattamento di resinatura ed essiccazione per incrementarne la resistenza. Gli accoppiamenti dei vari componenti, realizzati al micron, garantiscono la massima tenuta, permettendo di ottenere curve più lineari e **performance migliorate**.

VALVOLA DI BYPASS

La pompa rotativa a palette **MOCAREEL** è dotata di una **valvola di bypass** che permette di **regolare la pressione allo scarico**. Avvitando o svitando la vite si agisce su una molla calibrata così da reimmettere parte del fluido all'ingresso.





MOCAREEL IN DETTAGLIO

UNA GAMMA COMPLETA

Questa nuova famiglia di pompe rotative a palette **MOCAREEL** comprende **4 diverse categorie di portata: 100 l/h, 150 l/h, 200 l/h e 300 l/h**. In funzione della portata che si intende garantire si potrà scegliere la pompa della categoria più opportuna per il raggiungimento delle performance di pressione desiderate.

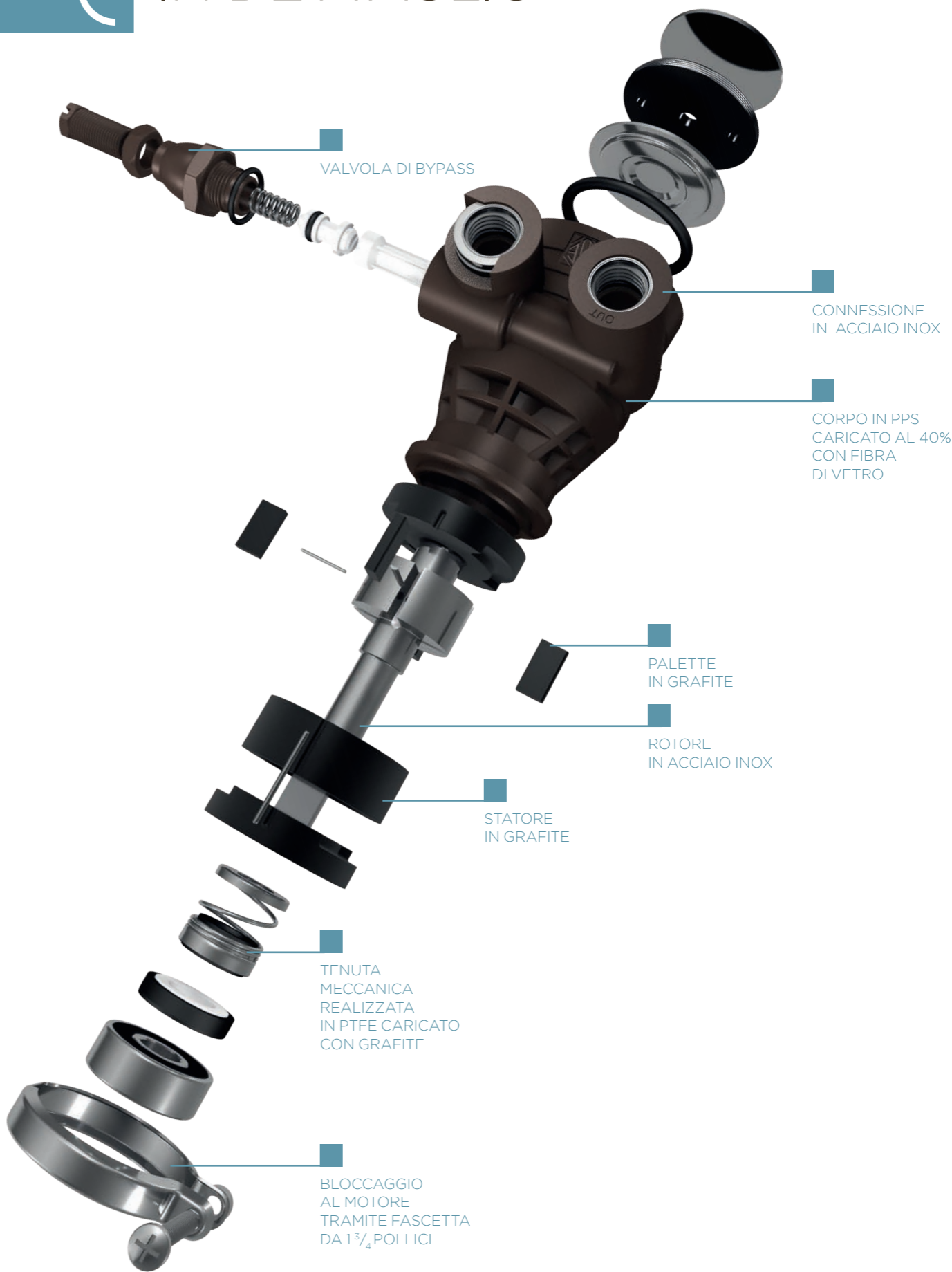
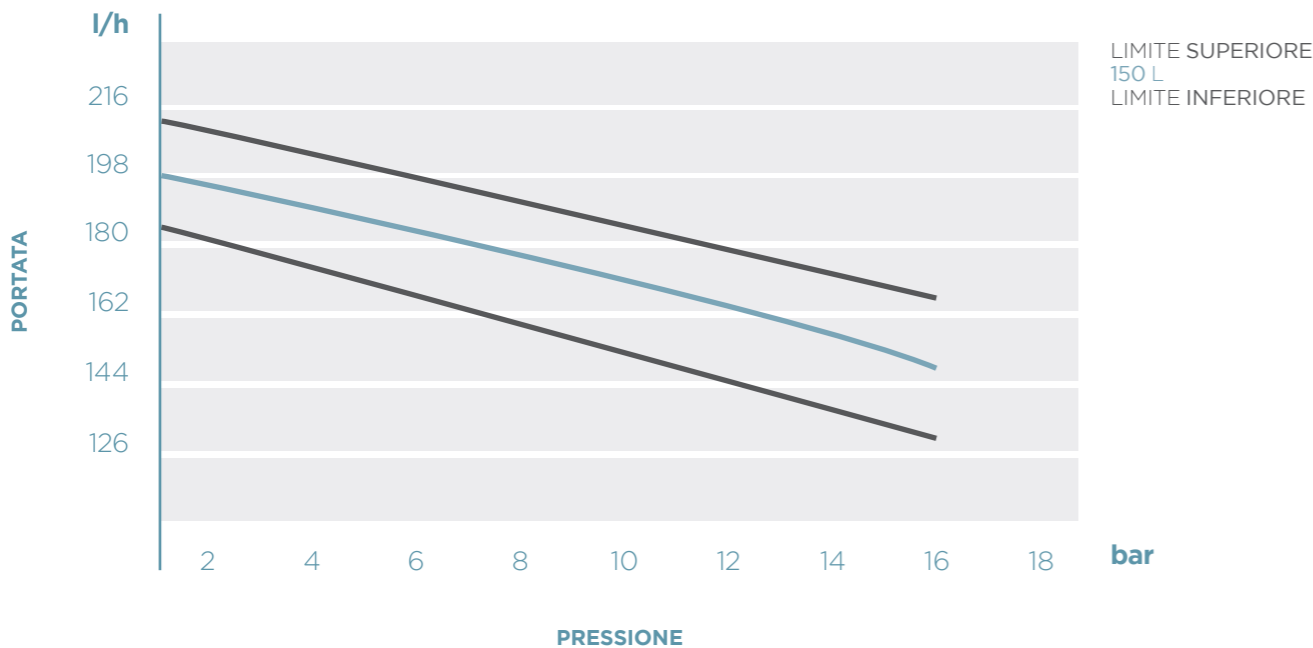
| | PR100 | PR150 | PR200 | PR300 |
|--------------------|-------|-------|-------|-------|
| PORTATA (l/h) | 100 | 150 | 200 | 300 |
| PRESSIONE (bar) | 16 | 16 | 16 | 16 |

Tutte le versioni assicurano il raggiungimento dei 16 bar di pressione con un motore standard da circa 0,25 HP (0,18 KW).

CURVA DELLE PRESTAZIONI

Il grafico mostra la curva delle prestazioni delle pompe rotative a palette da 150 l/h. Da notare che la curva di performance ha un andamento retto.

Questa pompa raggiunge una portata di 150 l/h con una pressione operativa di 16 bar, acqua a 20°C e motori da 1.450 rpm. Utilizzando motori da 1.700 rpm, le prestazioni aumentano del 10%.

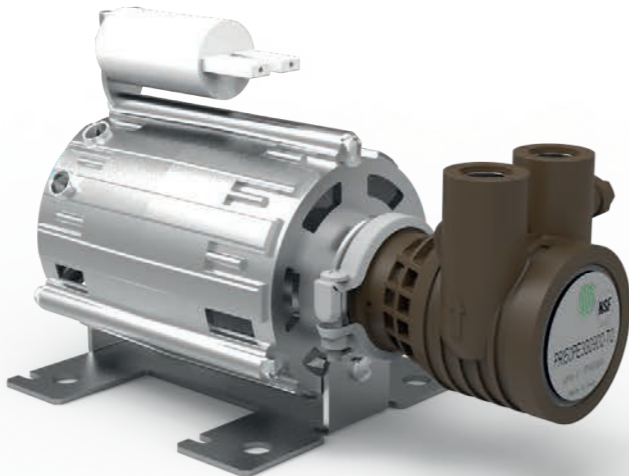




DATI ELETTRICI DEL MOTORE

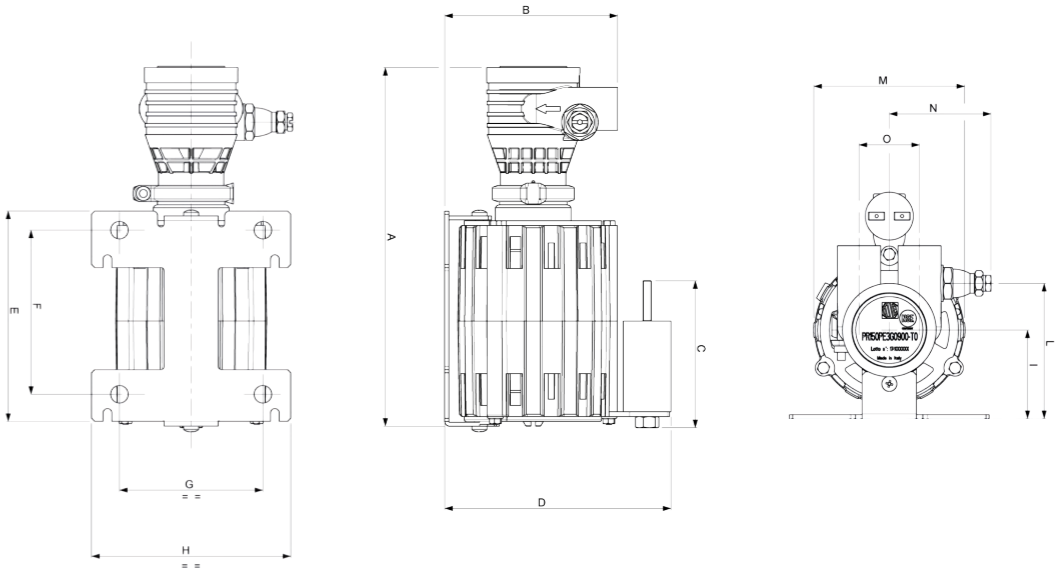
| TIPOLOGIA | PR100/PR150 | PR200/PR300 |
|--|-------------|-------------|
| PORTATA (l/h) | 100/150 | 200/300 |
| POTENZA NOMINALE (kW) | 0,15 | 0,16 |
| CORRENTE (A) | 1,5 | 1,6 |
| VELOCITÀ (r/min) | 1340 | 1370 |
| CONDENSATORE (µF) | 6 | 10 |
| PESO (kg) | 3,54 | 5,4 |
| 230 V, 50 Hz, 4 poli, protezione IP20, Motore Elettrico monofase con condensatore permanente - versione "open-frame" | | |

Le pompe rotative a palette MOCAREEL hanno un accoppiamento motore-pompa con uno speciale albero sagomato a incastro a cui viene aggiunto un bloccaggio al motore tramite fascetta da 1 3/4 pollici.



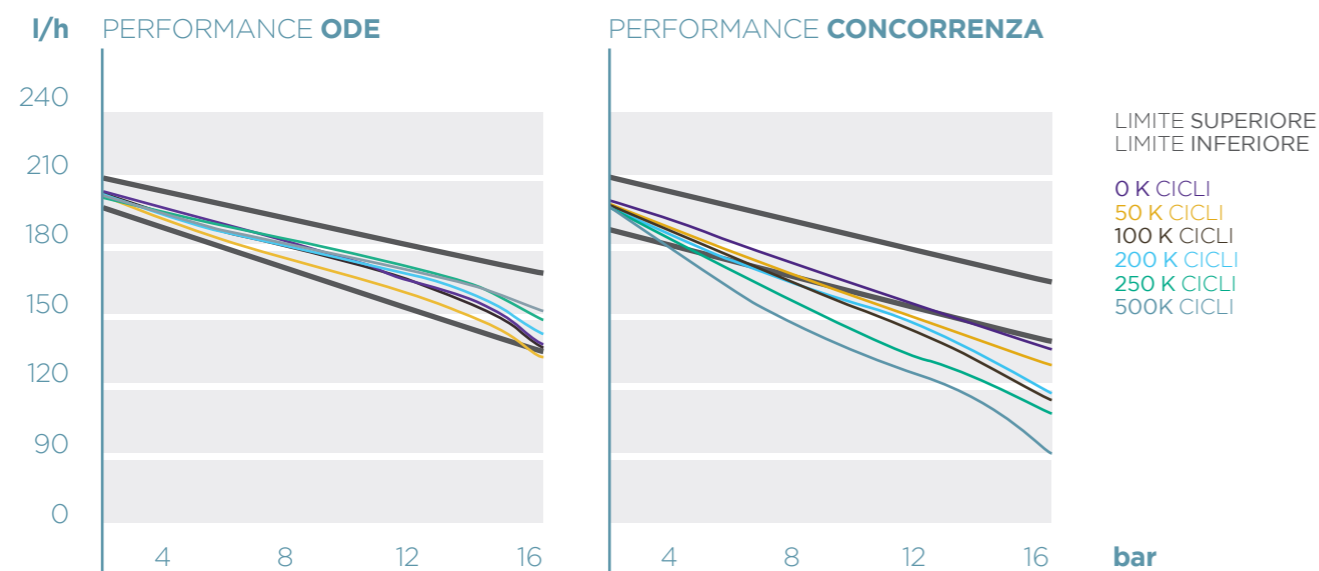
DATI DIMENSIONALI

| TIPOLOGIA | PR100/PR150 | PR200/PR300 |
|-----------|-------------|-------------|
| A | 225,1 | 224,0 |
| B | 108,6 | 113,8 |
| C | 92,3 | 109,7 |
| D | 142,5 | 183,9 |
| E | 132,0 | 100,0 |
| F | 103,0 | 42,8 |
| G | 90,0 | 104,5 |
| H | 125,0 | 136,0 |
| I | 55,6 | 72,8 |
| L | 84,9 | 102,1 |
| M | 94,5 | 129,0 |
| N | 63,7 | 63,7 |
| O | 37,8 | 37,8 |

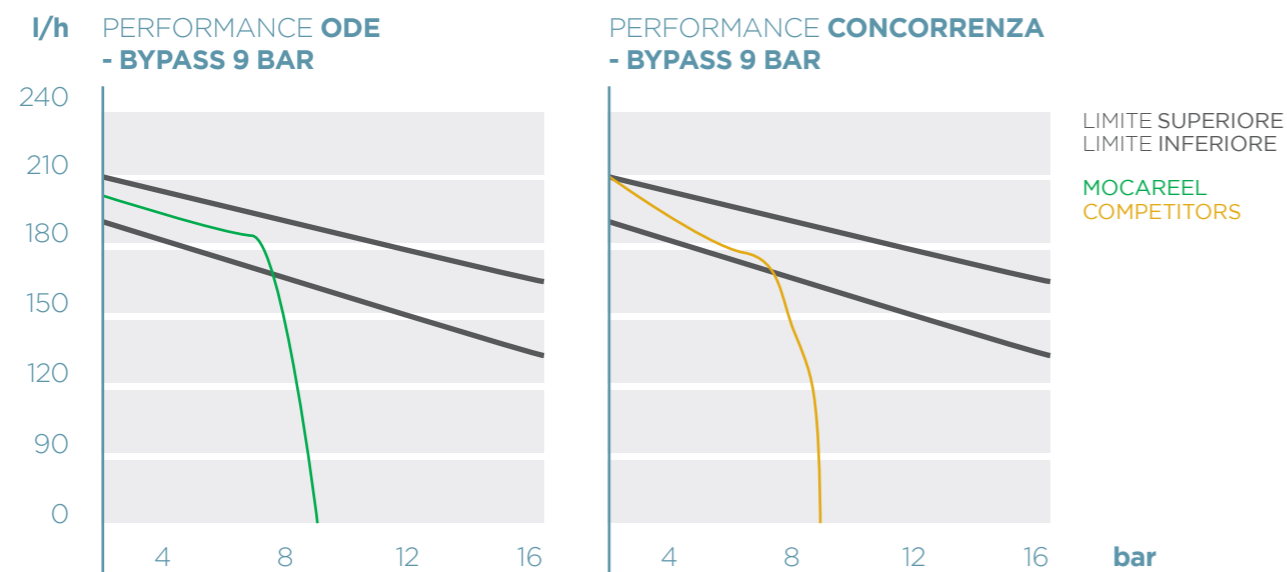


MOCAREEL VS CONCORRENZA

I test condotti su altre pompe con tenuta in grafite (disponibili sul mercato) mostrano prestazioni in calo a temperature elevate e la presenza di sibili quando si aziona o si spegne la pompa. Hanno anche evidenziato la possibilità di problemi di bloccaggio dell'albero.



Aperto la valvola di bypass senza pressione la portata si riduce con un andamento più lineare.



MOCAREEL
ROTARY VANE PUMP

- Il tecnopolimero è più leggero dell'ottone e dell'acciaio INOX
- Non è soggetto a ossidazione
- Adatto a quasi tutti i fluidi aggressivi o ambienti avversi
- Rumore ridotto e lunga durata
- Profilo anti-turbolenze
- Precisione di lavorazione molto elevata e accoppiamenti che rendono la performance della pompa particolarmente affidabile e ripetibile



MOCAREEL VS ALTRI SISTEMI

VANTAGGI RISPETTO ALLE POMPE A DIAFRAMMA

Effettuando un confronto tra le pompe **MOCAREEL** e le pompe a diaframma, le prime presentano vantaggi quali:

- **BASSE PULSAZIONI**
- **FLUSSO CONTINUO**
- **DURATA MAGGIORE**
- **ASSENZA DI VALVOLE DI NON RITORNO**



VANTAGGI RISPETTO ALLE POMPE CENTRIFUGHE

Effettuando un confronto con le pompe centrifughe, le **MOCAREEL** presentano vantaggi quali:

- **PORTATA COSTANTE AL VARIARE DELLA PRESSIONE**
- **RIPETIBILITÀ**
- **BUONA CAPACITÀ DI ASPIRAZIONE**
- **BASSO CONSUMO ENERGETICO**

MOCAREEL
Rotary Vane Pump



APPLICAZIONI E CERTIFICAZIONI

APPLICAZIONI

È soprattutto grazie a materiali altamente compatibili con gli alimenti e in grado di soddisfare gli standard più elevati che **MOCAREEL** risulta facilmente fruibile nelle seguenti applicazioni:



COFFEE & VENDING

Macchine per il caffè e vending per la fornitura di acqua, succhi o bevande.



SISTEMI A OSMOSI INVERSA

Per pompare acqua nei filtri ad osmosi.

Inoltre questi prodotti sono funzionali anche per applicazioni all'interno di altri settori industriali quali:



DOSAGGIO

Di miscele chimiche

CERTIFICAZIONI

MOCAREEL è ideale per essere utilizzata a contatto con i fluidi alimentari, in ottemperanza ai principali standard europei e americani. Tutti i materiali assemblati sono stati accuratamente selezionati per garantire il massimo grado di sicurezza nelle applicazioni per il settore alimentare.

Certificata NSF

MOCAREEL può essere utilizzata a contatto con l'acqua e riporta la marcatura dello standard NSF 169; garantisce la protezione data dalla sanificazione alimentare attraverso l'impiego di materiali appositamente selezionati e specifici processi di progettazione, fabbricazione e costruzione.

Conforme ai regolamenti europei e italiani

MOCAREEL è conforme alla Direttiva MOCA (materiali e oggetti a contatto con gli alimenti). È stata progettata e prodotta in conformità con il Regolamento Europeo n. 1935/2004, il Regolamento Europeo GMP n. 2023/2006, il Regolamento Europeo n. 10/2011 per i materiali e gli oggetti di materia plastica e la Legge n. 29 2017/02/10.



INFORMAZIONI DI CONTATTO

www.ode.it
www.mocareel.it



Sede Legale e Stabilimento
Via Borgofrancone, 18
23823 Colico (LC) - Italia

Uffici Commerciali e Amministrativi
Via Modigliani, 45
20054 Segrate (MI) - Italia
Tel. +39.02.715429 Fax +39.02.715144
E-mail: marketing@ode.it